

2021

一、公司基本情况

(一) 公司基本信息

1.

2.

3.

131

4.

91370000163149969N

5.

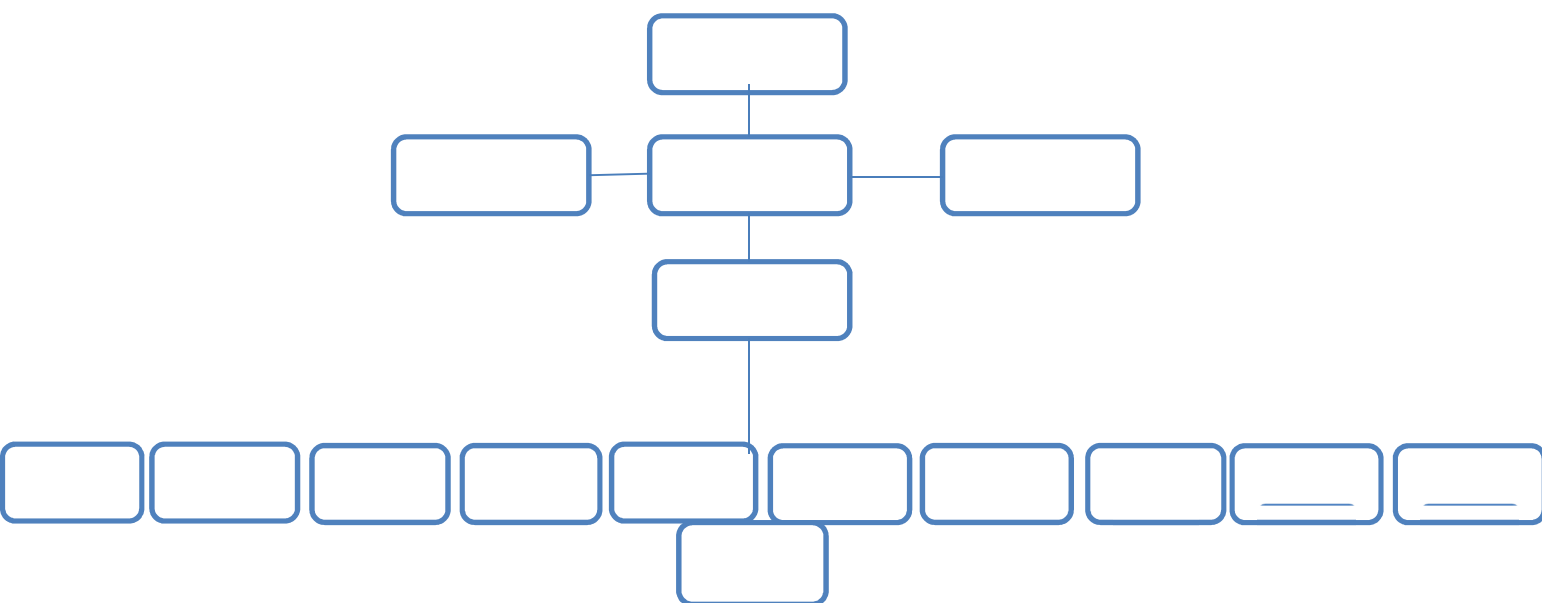
4.5

6. 2 37  
(二) 公司简介

1.

4

2



## 二、2021 年度主要生产经营情况

一是围绕“公文化、定制化、智慧化”的发展战略，夯实

客运主业发展根基。 “ + ”  
206 30  
T3

二是优化资源配置，积极打造物流发展新布局。

“ ”

三是积极培育新型业务，为主业稳步发展提供有效补充。

“ + ”

### 三、2021 年度公司重大事项

2021

37%

2021 2 24 2021

2021 3 19 2021

2021 12 10

#### 四、其他依照法律法规应当公开的信息